

~~Relazione~~  
 Dibattito pubblico sul movimento comunista  
 internazionale 8 Maggio 1964

(2 dome)  
 Presenti 30<sup>+1+3</sup> persone: le sezioni di Calusiano (3)  
 Fossombrone, Ponte degli Alberi,

Cellule: S. Maria, Ci Hadella, Manganelle, Flaminnie,  
 S. Gerardo,  
 Presenti 3 socialisti; 2 democristiani;

Relazione del compagno Mari:

La controversia assume un valore mondiale, poiché si  
 parla di guerra, di pace, di coesistenza pacifica ecc., proble-  
 mi che riguardano tutti i paesi.

Il tempo hanno mutato la situazione mondiale: esi-  
 ste un insieme di paesi socialisti; il crollo dei paesi  
 colonialisti; la crisi in seno ai paesi capitalisti;  
 il passaggio delle guerre da qualitativa a quanti-  
 tativa. Oggi quello che conta è la lotta del socia-  
 lismo mondiale contro il capitalismo mondiale.  
 Per cui le lotte che il socialismo combatte possono  
 assumere caratteri diversi, anche perché il movimento  
 di emancipazione ~~non~~ si trova ad ~~avere~~ avere quale alter-  
 gonista un capitalismo sviluppatosi in modo di-  
 verso da uno scheme fisso. E qui che costano i cour-  
 paggi cinesi che vogliono ridurre ogni forma di  
 avanzate verso il socialismo dentro lo scheme della  
 lotta armata. Nelle posizioni del P.C.C. c'è una  
 sfiducia nei confronti dei paesi socialisti e dei par-  
 titi progressisti in seno ai paesi capitalisti. (Mentre

PARTITO COMUNISTA ITALIANO

Sezione di Fossombrone

Fossombrone, li 16 Gennaio 1957

Caro compagno,

ti invitiamo ad intervenire assieme alla tua famiglia,  
al trattenimento che terremo Sabato 19 c.m. alle ore 20, nei locali  
della Sezione per la Festa del Tesseramento.

Certi del tuo intervento, ti salutiamo fraternamente.

p. LA SEGRETERIA  
(Alfio Righi)

PARTITO COMUNISTA ITALIANO

Sezione di Fossombrone

Fossombrone, li 16 Gennaio 1957

Caro compagno,

ti invitiamo ad intervenire assieme alla tua famiglia,  
al trattenimento che terremo Sabato 19 c.m. alle ore 20, nei locali  
della Sezione per la Festa del tesseramento.

Certi del tuo intervento, ti salutiamo fraternamente.

p. LA SEGRETERIA  
(Alfio Righi)

PARTITO COMUNISTA ITALIANO

Sezione di Fossombrone

Fossombrone, li 16 Gennaio 1957

Caro compagno,

ti invitiamo ad intervenire assieme alla tua famiglia,  
al trattenimento che terremo Sabato 19 c.m. alle ore 20, nei locali  
della Sezione per la Festa del Tesseramento.

Certi del tuo intervento, ti salutiamo fraternamente.

p. LA SEGRETERIA  
(Alfio Righi)

II

non si possono fare rivoluzioni se manca l'occasione (foggio della base). Toplicetti faceva notare che occorre un maggior contributo di aiuto nei confronti dei movimenti di liberazione. Cuba costa all' M.R.S.S. un miliardo al giorno; i prestiti con l'interesse del 2,50%. L' M.R.S.S. ha speso somme favolose per aiutare i paesi del terzo mondo, del campo socialista. Il P.C.I. seppe fare la sua azione nel 1948, quando vi era il pericolo che venisse gettata una bomba in Cina, condizionando l'azione dell' Inghilterra. La competizione economica, che dimostra la superiorità del sistema socialista (il quale rivela l'aumento di 3 volte fin' svelto) è un elemento valido. La lotta per la pace, che risponde ai principi del marxismo-leninismo, poiché sarebbe peccare di infantilismo estremistico, viene rendendosi conto delle mutate situazioni. La lotta per la pace e la rivoluzione: i compagni cinesi sembrano forse un'alternativa ben netta; o pace o rivoluzione. Il considerare la scomparsa di interi popoli quale necessario olocauto è un fatto unicamente la questione. Noi affermiamo che la lotta per la pace è anche lotta rivoluzionaria. Infatti attraverso l'azione diplomatica l' M.R.S.S. (convalidate anche dalla portata militare) riesce a impedire l'intervento armato <sup>delle forze reazionarie</sup> dall'esterno nei vari paesi. Non si può fare la rivoluzione se non ci sono le condizioni: la Cina parla parola, ma non ha ancora preso forza.

PARTITO COMUNISTA ITALIANO

Sezione di Fossombrone

Fossombrone, li 16 Gennaio 1957

Caro compagno,

ti invitiamo ad intervenire assieme alla tua famiglia,  
al trattenimento che terremo Sabato 19 c.m. alle ore 20, nei locali  
della Sezione per la Festa del Tesseramento.

Certi del tuo intervento, ti salutiamo fraternamente.

p. LA SEGRETERIA  
(Alfio Righi)

PARTITO COMUNISTA ITALIANO

Sezione di Fossombrone

Fossombrone, li 16 Gennaio 1957

Caro compagno,

ti invitiamo ad intervenire assieme alla tua famiglia,  
al trattenimento che terremo Sabato 19 c.m. alle ore 20, nei locali  
della Sezione per la Festa del tesseramento.

Certi del tuo intervento, ti salutiamo fraternamente.

p. LA SEGRETERIA  
(Alfio Righi)

PARTITO COMUNISTA ITALIANO

Sezione di Fossombrone

Fossombrone, li 16 Gennaio 1957

Caro compagno,

ti invitiamo ad intervenire assieme alla tua famiglia,  
al trattenimento che terremo Sabato 19 c.m. alle ore 20, nei locali  
della Sezione per la Festa del Tesseramento.

Certi del tuo intervento, ti salutiamo fraternamente.

p. LA SEGRETERIA  
(Alfio Righi)

Un'altra critica da parte dei cinesi è che i faeni socialisti europei non si preparano alla rivoluzione armata. Il P.C.I. ritiene invece che, con il grado di povertà raggiunto <sup>della borghesia</sup> ~~dei faeni~~ <sup>capitalisti</sup> non vi sia che la prospettiva pacifica, che permette al partito di irrobustirsi. Quello che conta è la forma di massa. Il rapporto fra democrazia e socialismo. Ogni nostro rafforzamento democratico genera una retrocessione della reazione. Il parlamento quale portavoce delle esigenze di base. La via rivoluzionaria armata non è possibile: ci fa accusare di doppiezza, ci fa perdere le alleanze. È sbagliato da parte dei cinesi!

- 1) Non tenere conto delle lotte per le pce
- 2) " " " delle forma e importanza dei faeni socialisti
- 3) " " " del contesto articolato e mondiale delle lotte.

Il P.C.I., pur condividendo le critiche contro i compagni cinesi, riafferma posizioni unitarie e per questo ~~si~~ rifiuta ~~la~~ prospettiva di una nuova conferenza al momento attuale.

Pagine: necessarie di più sedute sull'argomento, per non limitare il dibattito.

Il divario non è solo ideologico, ma anche economico. La politica di potenza dell'URSS deve limitare gli aiuti alle Cina. L'URSS ha sempre negato

Non differenze di concezioni del marxismo-leninismo.

Terminis i nomi della lotta nei faeni capitalisti  
In 20 anni abbiamo cozzato contro un muro

PARTITO COMUNISTA ITALIANO

Sezione di Fossombrone

Fossombrone, li 16 Gennaio 1957

Caro compagno,

ti invitiamo ad intervenire assieme alla tua famiglia,  
al trattenimento che terremo Sabato 19 c.m. alle ore 20, nei locali  
della Sezione per la Festa del Tesseramento.

Certi del tuo intervento, ti salutiamo fraternamente.

p. LA SEGRETERIA  
(Alfio Righi)

PARTITO COMUNISTA ITALIANO

Sezione di Fossombrone

Fossombrone, li 16 Gennaio 1957

Caro compagno,

ti invitiamo ad intervenire assieme alla tua famiglia,  
al trattenimento che terremo Sabato 19 c.m. alle ore 20, nei locali  
della Sezione per la Festa del tesseramento.

Certi del tuo intervento, ti salutiamo fraternamente.

p. LA SEGRETERIA  
(Alfio Righi)

PARTITO COMUNISTA ITALIANO

Sezione di Fossombrone

Fossombrone, li 16 Gennaio 1957

Caro compagno,

ti invitiamo ad intervenire assieme alla tua famiglia,  
al trattenimento che terremo Sabato 19 c.m. alle ore 20, nei locali  
della Sezione per la Festa del Tesseramento.

Certi del tuo intervento, ti salutiamo fraternamente.

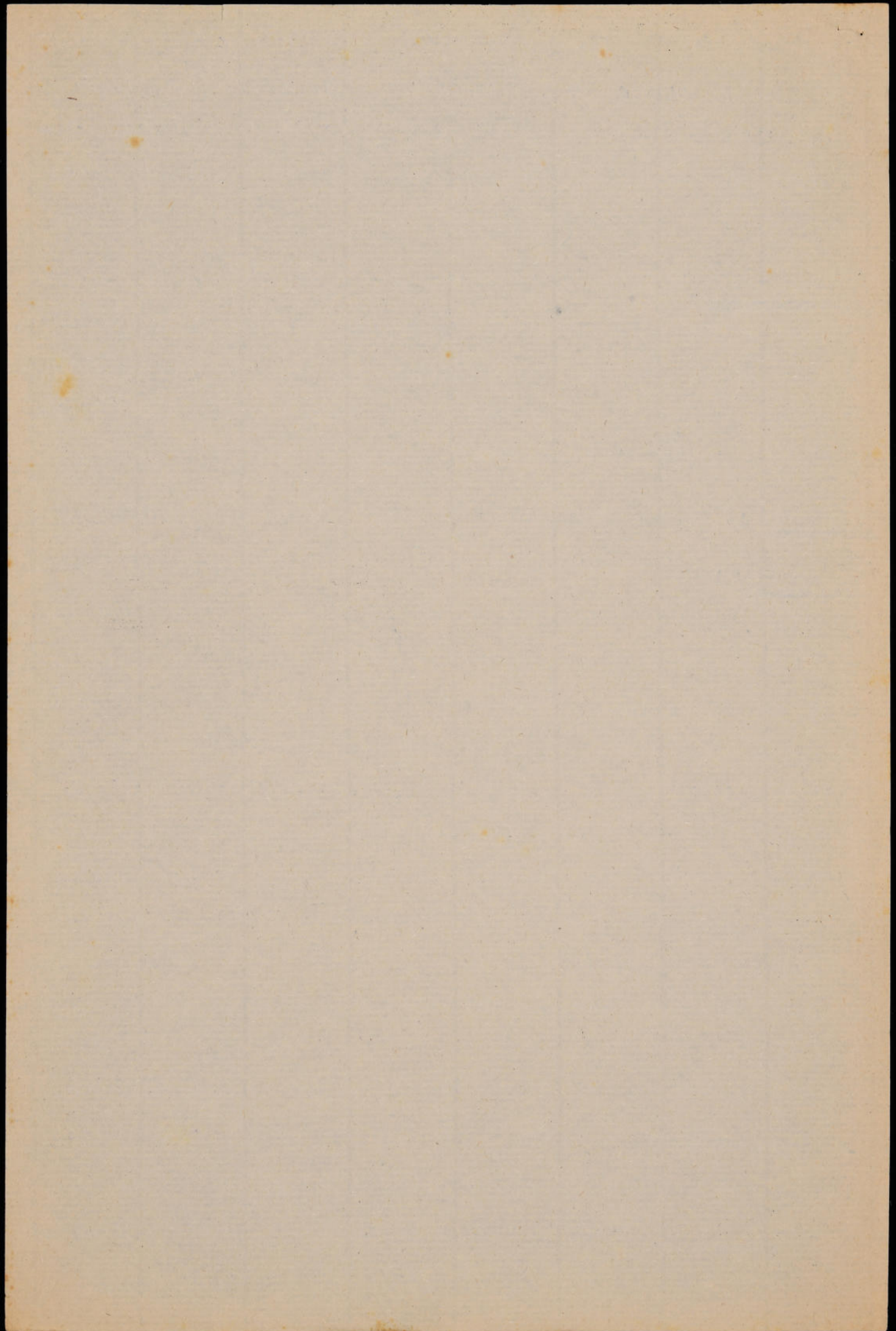
p. LA SEGRETERIA  
(Alfio Righi)

centralismo democratico non<sup>IV</sup> accettato da Ingrao  
Sviluppare nuove vie di lotta. Cambiare i rapporti  
fra capitalismo e proletariato. Il centro-sinistra ha  
valore in quanto realizza un nuovo rapporto fra  
capitalismo e classe operaia

Carvinghio: la controversia è di difficile da ri-  
solvere e va vista nel suo insieme ideologico e politico.  
Anche Mao ha ragione, almeno un po'. La maggioranza  
non ha fatto le guerre. Le guerre contro l'India  
è state per dar da mangiare a 150.000 cinesi.

Pezini: è uno sbaglio dire che Mao sia antimarxista.

Le podagli: Il problema è molto vasto e occorrerebbe seriosamente definirlo come sovietico, perché si allarga a tutti i movimenti operai. Anteripendevano fra politica ed economia. Analogie fra la presa del potere in Cina e in URSS. I 2 paesi avevano uno sviluppo economico molto debole, legato soprattutto ai rapporti agricoli. Si complice poi la situazione quando si deve passare alla costruzione di una nuova società sulle ceneri della forma rivoluzionaria. L'URSS aiutava tutto il contesto mondiale progressista, per rendere valide certe alleanze con i paesi del Terzo mondo, insoddisfatti delle promesse capitalistiche, subito dopo le disfatte hitleriane. Fa la sintesi dei larghi tratti della situazione mondiale e ~~la presa~~ <sup>la presa</sup> del potere del P.C. in Cina. Raggiunta la propria indipendenza si sviluppa nel popolo un sentimento nazionale ancor prima di quello socialista. La fase nazionale che la Cina sta attraversando





viene esasperata dalle condizioni economiche. Parla  
del controllo delle nascite. La coesistenza pacifica  
tende a ribadire i cifi ~~del~~ & legano i paesi  
al colonialismo. Parla delle posizioni trotskiste.

L'esperienza greca ha dimostrato che le rivoluzioni  
~~sono~~ fuori del contesto sociale e mondiale sono  
dannose a tutto il movimento popolare.

C'è il desiderio di sganciarsi da una situazione  
di uguaglianza per assumere un ruolo nazionale  
che si interpreti. La Francia è animata dagli stessi  
sentimenti della Cina per fini economici, per riavere  
il ruolo di potenza di prim'ordine, specie dove  
è stata sostituita dall'America. La Cina vuol  
avere quel che non ha ancora ottenuto, in rispetto  
e territorio, e qui anche grazie all'U. S. A. Ma il  
contesto generale della difesa delle pace vale di  
più e prepara le condizioni perché cadano anche  
le possibilità di interventi stranieri in certi paesi.

Luceciani: La situazione è molto grave. Vi è  
un bivio: o coesistenza pacifica o guerra. Il P.C.I. ha  
scelto la 1<sup>a</sup>. Non si può imporre un'idea; occorre dimo-  
strare la validità politica, e questo grazie alle coesi-  
stente pacifica. Va condannata la politica di guerra ma  
clear. L'U.S.S.R. ha fatto bene e non fornire armi atomiche  
che alla Cina.

Capodagli: occorre una visione generale del  
quadro. Occorre portare avanti la discussione

PARTITO COMUNISTA ITALIANO

Sezione di Fossombrone

Fossombrone, li 16 Gennaio 1957

Caro compagno,

ti invitiamo ad intervenire assieme alla tua famiglia, al trattenimento che terremo Sabato 19 c.m. alle ore 20, nei locali della Sezione per la Festa del Tesseramento.

Certi del tuo intervento, ti salutiamo fraternamente.

p. LA SEGRETERIA  
(Alfio Righi)

PARTITO COMUNISTA ITALIANO

Sezione di Fossombrone

Fossombrone, li 16 Gennaio 1957

Caro compagno,

ti invitiamo ad intervenire assieme alla tua famiglia, al trattenimento che terremo Sabato 19 c.m. alle ore 20, nei locali della Sezione per la Festa del tesseramento.

Certi del tuo intervento, ti salutiamo fraternamente.

p. LA SEGRETERIA  
(Alfio Righi)

PARTITO COMUNISTA ITALIANO

Sezione di Fossombrone

Fossombrone, li 16 Gennaio 1957

Caro compagno,

ti invitiamo ad intervenire assieme alla tua famiglia, al trattenimento che terremo Sabato 19 c.m. alle ore 20, nei locali della Sezione per la Festa del Tesseramento.

Certi del tuo intervento, ti salutiamo fraternamente.

p. LA SEGRETERIA  
(Alfio Righi)

con i compagni emesi, <sup>VI</sup> per non arrivare a seissioni.  
L'azione del P.S.I. va inquadrata nelle linee au-  
tonoma al socialismo dei partiti di sinistra. Il  
nostro sforzo si fonda su una base di fedeltà e  
di fiducia per un miglioramento delle posizioni  
popolari. Inquiete le nostre critiche.

Aindi: 15-16 anni fa si condannava Tito; e in  
seguito non fu Tito ad avvicinarsi all'URSS,  
ma viceversa. La Cina non viene riconosciuta al  
l'O.N.U. perché l'URSS non le ha dato la bomba H.

Mari (interrompendo): ci siamo battuti per non permet-  
tere la proliferazione delle armi atomiche - questa  
è la posizione dell'URSS.

Qui s'interrompe <sup>il dibattito</sup> e ~~si~~ viene stabilito il  
16 Maggio, sabato, giorno del prossimo incontro.

PARTITO COMUNISTA ITALIANO

Sezione di FOSSOMBRONE -  
^^^^^^^^^^^^^^^^^^^^^^^^^^^^^^^^^^^^

A tutti gli iscritti della Sezione

Caro compagno,

in vista della Conferenza Comunale d'organizza-  
zione, che avrà luogo a Fossombrone il 23 c.m., si avranno nu-  
merose riunioni preliminari in tutto il nostro Comune per di-  
battere i problemi specifici che saranno oggetto di discussio-  
ne alla conferenza stessa per riorganizzare (dove, come nella  
nostra, sarà necessario) i Comitati di Sezione chiamandovi a  
farne parte nuovi compagni. Tutto questo è necessario per da-  
re al Partito una base organizzativa più efficiente che gli  
consenta la realizzazione piena della sua politica con conti-  
nuità.

Nel caso specifico della nostra Sezione si pone l'èsi-  
genza di eleggere un suo segretario di Sezione stabile e rinnova-  
re in parte il Comitato per sostituire i compagni emigrati o  
inattivi.

Per questi motivi di estrema importanza, sei pregato di  
partecipare all'assemblea generale di tutti gli iscritti che  
si terrà LUNEDI' 17 FEBBRAIO ALLE ORE 20 NELLA NOSTRA SEDE  
- VIA GIGANTI -.

Ti raccomandiamo vivamente di essere presente e di por-  
tare con te le donne della tua famiglia.

Saluti fraterni.

p. Il Comitato  
(R. Savelli)