

B I L A N C I O 1965

(Meno Sez. Villa Fastiggi e Angelini) **RIPORTO** £. 161.435.=

	ENTRATE	USCITE	
Comune di Pesaro			
Comune di Pesaro	50.000		
Sezione di Pesaro	5.000		
Federazione	25.000		
Assessori	5.000	2.000	
Pierangeli	10.000	34.160	
Sez. V.S. Martino	3.000	8.000	
" " Fastiggi	5.000	15.000	
	<u>103.000</u>	10.000	
Affitto mese Gennaio		35.310	
Cartoleria Mari		8.000	
I.G.E. Com. di Pesaro		1.600	
Rivista Testimonianze		400	
Rivista		1.800	
Tavolinetto per telefono		3.350	
Acquisto libri a Roma (Tornati)		3.500	42.760
Lasciate in Cassa al Circolo		2.000	
Francobolli		120	
Tip. La grafica	5.000	9.000	
Camb. Sormani per pulizia Macchina	25.000	3.510	
Pulizia Circolo	5.000	4.200	
		<u>74.290</u>	<u>28.710 +</u>
<u>FEBBRAIO</u>			
Contributo com. Regionale	50.000		
Sezione di Pesaro	5.000		
Cesarini	1.000		
Federazione	25.000	33.780	
Assessori	5.000	8.000	
Pierangeli	10.000	1.880	
Sez. V.S. Martino	3.000	1.900	
Sez. V. Fastiggi	5.000	2.500	
	<u>104.000</u>	5.000	
Pulizia Circolo		4.000	
Acconto riscaldamento		20.000	64.940 +
Lasciate al Circolo		1.000	
Rata Mari	5.000	8.000	
Pag. Camera a Gruppi	25.000	2.000	
Lasciate al Circ. per francobolli	5.000	1.000	
Affitto	10.000	33.180	
Affissione 2 Manif. (Gruppi-Lazzari)	20.000	2.480	
Lasciate al Circolo	3.000	1.000	
Libro socialismo e Cattolici	68.000	1.000	
Illuminazione		<u>2.550</u>	
		76.210	27.790 +
		4.000	
		<u>47.080</u>	20.920 +

MARZO

	ENTRATE	USCITE
Sezione di Pesaro	5.000	
Federazione	25.000	
Assessori	5.000	
Pierangeli	10.000	
Sez. V.S. Martino	3.000	
" " Fastiggi	5.000	
	<u>53.000</u>	

Francobolli Grafica		2.000
Affitto		34.160
Rata Cart. Mari		8.000
Riscaldamento 3° Acconto		15.000
Tip. La Grafica (acconto)		10.000
Lasciate al Circolo francobolli		3.000
Pagato Tip. la Grafica (saldo)		10.000
Affissione 2 Manifesti		1.600
Cena con Ledda e Cecchi		6.000
Pulizia Circolo		4.000
Francobolli	5.000	2.000
Federazione	25.000	95.760
Assessori	5.000	
Pierangeli	10.000	

APRILE

Sezione di Pesaro	5.000	
Federazione	25.000	
Assessori	5.000	
Pierangeli	10.000	
Guadagno gita a Lubiana	69.000	
Sez. S. Martino	3.000	
Sez. V. Fastiggi	5.000	
Lasciate in cassa al Circolo	122.000	

Affitto		33.780
Rata libreria Mari		8.000
Illuminazione	5.000	1.880
Affissione 2 Manifesti	25.000	1.900
Riparazione Macch. Da scrivere	5.000	2.500
Enciclopedia del Socialismo	10.000	5.000
Pulizia Circolo	5.000	4.000
	20.000	57.060

MAGGIO

Sez. di Pesaro	5.000	
Federazione	25.000	
Assessori (illum. Rate ecc.)	5.000	
Pierangeli	10.000	
Coop. V. Fastiggi	20.000	
Sez. S. Martino	3.000	
	<u>68.000</u>	

Affitto		34.030
Rata Mari		8.000
Lasciati al Circolo		1.000
Blocchetto per ricevute		50
Pulizia al Circolo		4.000
		<u>47.080</u>

13.055 -

42.760 -

12.260 +

64.940 +

13.000 -

20.920 +

- 2 -

ENTRATE USCITE

2.000	Sezione di Pesaro
25.000	Federazione
5.000	Assessori
10.000	Pierangeli
3.000	Sez. V.S. Martino
5.000	" " "
<u>53.000</u>	

2.000	Trasporti
34.150	Affitto
8.000	Rata Cart. Mari
15.000	Riscaldamento % Acconto
10.000	Tip. La Grafica (acconto)
3.000	Lasciate al Circolo Francobolli
10.000	Pagato Tip. La Grafica (saldo)
1.500	Affissione S. Manifesti
5.000	Gen. con Ladde e Geochi
4.000	Pulizia Circolo
5.000	Francobolli
<u>122.750</u>	

42.750 -

APRILE

5.000	Sezione di Pesaro
25.000	Federazione
5.000	Assessori
10.000	Pierangeli
25.000	Guadagno rata a Impiana
3.000	Sez. S. Martino
5.000	Sez. V. Pastigai
<u>122.000</u>	

33.780	Affitto
8.000	Rata libreria Mari
1.880	Illuminazione
1.300	Affissione S. Manifesti
2.500	Riparazione Macch. Da scrivere
5.000	Enciclopedia del Socialismo
4.000	Pulizia Circolo
<u>57.060</u>	

64.940 +

MAGGIO

5.000	Sez. di Pesaro
25.000	Federazione
5.000	Assessori
10.000	Pierangeli
20.000	Coop. V. Pastigai
1.000	Sez. S. Martino
<u>66.000</u>	

34.030	Affitto
8.000	Rata Mari
1.000	Lasciate al Circolo
50	Blocchetto per ricevute
4.000	Pulizia al Circolo
<u>47.080</u>	

50.950 +

ENTRATE USCITE

GIUGNO

Sez. Pesaro	5.000	
Federazione	25.000	
Assessori	5.000	
Pierangeli	10.000	
Sez. V.S. Martino	<u>3.000</u>	
	48.000	

Pagato Tip. La Grafica		11.000
Illuminazione		1.115
Enciclopedia del Socialismo		1.020
Affitto (meno rimborso riscaldamento)		30.920
Rata cartoleria Mari		8.000
Pulizie Circolo		4.000
Lasciate in cassa al Circ.		<u>5.000</u>
		61.055

13.055 -

LUGLIO

Sez. Pesaro	5.000	
Federazione	25.000	
Assessori	5.000	
Pierangeli	10.000	
Sez. Villa S. Martino	3.000	
Contributo per Film Morire a Mad.	<u>15.000</u>	
	63.000	

Affitto e pulizia caldaia	5.000	35.310
Cartoleria Mari	10.000	8.000
Pacco Postale	3.000	1.430
Pulizie Circolo	1.400	4.000
Lasciate in cassa al Circolo	<u>94.000</u>	<u>2.000</u>
	143.400	50.740

12.260 +

AGOSTO

Sez. Pesaro	5.000	
Federazione	25.000	
Assessori	5.000	
Pierangeli	10.000	
Villa S. Martino	3.000	
Incasso Mostra Quadri	<u>20.000</u>	
	68.000	

Petrucchi e Monacciani per viaggio a Roma		2.000
Affitto		34.100
Spese varie (illum. Rate ecc.)		8.000
Tip. La Grafica per Manifesti Crociani e Pitti		25.000
Rata Mari		8.000
Pulizia Circolo		<u>1.000</u>
		81.000

13.000 -

Pagato telefono		13.830
Illuminazione		730
Viaggio Gabriella a Roma		3.000
Pulizia Circolo		<u>4.000</u>
		147.490

4.090 -

USCITE	ENTRATE	GIUGNO
	5.000	Sez. Pesaro
	25.000	Federazione
	5.000	Assessori
	10.000	Pierangeli
	3.000	Sez. Villa S. Martino
	<u>48.000</u>	

11.000		Pagato Tip. La Grafica
1.115		Illuminazione
1.020		Fotofotopiedis del Socialismo
30.950		Affitto (meno rimborso riscaldamento)
8.000		Rata cartoleria Mari
4.000		Pulizia Circolo
<u>5.000</u>		Lasciate in cassa al Circolo
61.055		

13.055 -

USCITE	ENTRATE	LUGLIO
	5.000	Sez. Pesaro
	25.000	Federazione
	5.000	Assessori
	10.000	Pierangeli
	3.000	Sez. Villa S. Martino
	<u>48.000</u>	

35.310		Affitto e pulizia caldaia
8.000		Cartoleria Mari
1.430		Pacco Postale
4.000		Pulizia Circolo
<u>5.000</u>		Lasciate in cassa al Circolo
50.140		

12.860 +

USCITE	ENTRATE	AGOSTO
	5.000	Sez. Pesaro
	25.000	Federazione
	5.000	Assessori
	10.000	Pierangeli
	3.000	Villa S. Martino
	<u>50.000</u>	

3.000		Petroli e Monacordi per viaggio a Roma
34.100		Affitto
8.000		Spese varie (illum. Rata ecc.)
25.000		Tip. La Grafica per Manifesti Circolari e Pitti
8.000		Rata Mari
<u>1.000</u>		Pulizia Circolo
81.000		

13.000 -

SETTEMBRE	ENTRATE	USCITE
Sez. Pesaro	5.000	
Federazione	25.000	
Assessori	5.000	
Pierangeli	10.000	
Villa S. Martino	3.000	
	<u>48.000</u>	

Libri		2.600
Nastro macchina da scrivere		100
Lasciate in cassa al Circolo		2.000
" Pulizia Circolo "		5.000
Affitto		34.270
Cartoleria Mari		8.000
Iscrizione albo Giornalisti		6.000
Lasciate in cassa al Circolo		2.000
Pagato Tip. Artigiana per diversi lavori		12.500
Lasciate in cassa al Circolo		1.000
Pulizia Circolo		4.000
Chiavi		300
		<u>78.070</u>

480 -

30.070 -

OTTOBRE	ENTRATE	USCITE
Sez. Pesaro	5.000	
Federazione	25.000	
Assessori	5.000	
Pierangeli	10.000	
Villa S. Martino	3.000	
Guadagno Gita Firenze	1.400	
Ritornati e guadag. Cin. Sovietico	94.000	
	<u>143.400</u>	

Riforma Scuola (abb)		3.000
Testimonianze (abb.)		3.500
ODEL Rata Libri		1.000
Francobolli		950
Lasciate al Circolo		4.000
Carta e Clichet		5.000
affitto		33.870
affissione diversi Manifesti		6.050
Tip. La Grafica		13.000
Cartoleria Mari		8.000
Anticipato per 3 film		25.000
Accessori per pulizia		560
Pagato Viaggio Monacorda-Peruzzi		11.000
Pagato Hotel Principe		11.000
Pagato telefono		13.830
Illuminazione		730
Viaggio Gabriella a Roma		3.000
Pulizia Circolo		4.000
		<u>147.490</u>

4.090 -

ENTRATE
RIPORTO 1964

TOT. USCITE

USCITE

ENTRATE

SETTEMBRE
 Sez. Pesaro 5.000
 Federazione 25.000
 Assessori 5.000
 Pierangeli 10.000
 Villa S. Martino 3.000
 48.000

Libri 2.500
 Nastro macchina da scrivere 100
 Lasciate in casa al Circolo 2.000
 " " " 2.000
 Affitto 34.270
 Cartoleria Mari 8.000
 Iscrizione albo Giornalisti 6.000
 Lasciate in casa al Circolo 2.000
 Pagato Tip. Artigiana per diversi lavori 12.500
 Lasciate in casa al Circolo 1.000
 Pulizia Circolo 4.000
 Chitavi 300
 78.070

OTTOBRE

Sez. Pesaro 5.000
 Federazione 25.000
 Assessori 5.000
 Pierangeli 10.000
 Villa S. Martino 3.000
 Guadagno Gita Firenze 1.400
 Ritornati e Guadagn. Cin. Sovietico 84.000
 143.400

Riforma Scuola (sp) 3.000
 Testimonianze (sp) 3.500
 ODEI Rata Libri 1.000
 Francobolli 950
 Lasciate al Circolo 4.000
 Carte e Cliches 2.000
 affitto 33.870
 affissione diversi Manifesti 6.050
 Tip. La Grafica 13.000
 Cartoleria Mari 8.000
 Anticipo per 3 film 25.000
 Assessori per pulizia 560
 Pagato Viaggio Monaco-Pesaro 11.000
 Pagato Hotel Principe 11.000
 Pagato telefono 13.830
 Illuminazione 730
 Viaggio Gabriella a Roma 3.000
 Pulizia Circolo 4.000
 147.450

	ENTRATE	USCITE	DIFFERENZA
NOVEMBRE			
Sez. Pesaro	5.000	5.000	
Federazione	5.000	25.000	
Pierangeli	3.000	10.000	
Assessori	5.000	5.000	
Villa S. Martino	5.000	3.000	
Affitto	10.000	48.000	
Cartoleria Mari	10.000	34.480	
Lasciate al Circolo	68.000	8.000	
Pulizia Circolo	x	1.000	
Rata Editori Riuniti		4.000	
		1.000	
		48.480	480 -
DICEMBRE			
Sez. Pesaro	5.000	6.000	
Federazione	25.000	1.500	
Assessori	5.000	5.000	
Pierangeli	10.000	350	
Villa S. Martino	3.000	64.500	
Pierangeli (Slavi)	10.000		
	58.000		
Affitto		33.780	
Affissione Lubiana e Progr. Cinema		3.060	
Cartoleria Mari		8.000	
Inchiostro per duplicatore		1.500	
Pagato Tip; La Grafica a saldo		20.000	
Rata Editori Riuniti		2.000	
Pulizia Circolo		5.000	
Illuminazione		1.690	
Tip. Artigiana		13.000	
		88.030	30.030 -
ENTRATE		£. 926.400	
RIPORTO 1964		" 161.435	
TOT. USCITE		£. 1.087.835	
TOTALE IN PIU' ADE ENTRATA		£. 905.365	
		£. 182.470	

BILANCIO DEL GENNAIO 1964 AL DICEMBRE 1964

MESE DI GENNAIO	ENTRATE	USCITE	DIFFERENZA
Angelini	5.000.=		
Sezione di Pesaro	5.000.=		
" " S.Martino	3.000.=		
" " V.Fastigi	5.000.=		
Assessori	5.000.=		
Pierangeli	10.000.=		
Federazione	25.000.=		
Contributo festa danz.	10.000.=		
	<u>68.000.=</u>		
Conto Malipiero	x	10.000.=	
Affitto mese Gennaio		33.650.=	
Rata Mondadori		1.000.=	
" EDRIuniti		3.000.=	
" Einaudi		4.000.=	
Acconto riscaldamento		6.000.=	
Rag.Rivista "I Capolavori"		1.500.=	
Camb.Macchina da scrivere		5.000.=	20.850.=
I Maestri del Colore		350.=	
		<u>64.500.=</u>	
			+ 3.500.=

MESE DI FEBBRAIO	ENTRATE	USCITE	DIFFERENZA
Angelini	5.000.=		
Sezione di Pesaro	5.000.=		
Sezione di V.S.Martino	3.000.=		
" V.Fastigi	5.000.=		
Assessori	5.000.=		
Pierangeli	10.000.=		
Federazione	25.000.=		
Contr.Ferri Afeo	50.000.=		
	<u>108.000.=</u>		
Rata ED.Riuniti		4.000.=	
Saldo Tip.La Grafica		10.000.=	
Affitto		35.000.=	
Rata Mondadori		1.000.=	
Rata Einaudi		4.000.=	
Elettr.I° Bimestre		2.580.=	
Pag.Tip.Artigiani, saldo		10.000.=	
Pag.a saldo Maestri del C.		700.=	
Cera per pav.e stracci		300.=	
Francobolli		2.000.=	
		<u>69.580</u>	
			+ 38.420.=

ENTRATE	USCITE
2.000	
25.000	
10.000	
5.000	
5.000	
<u>50.000</u>	
	48.000

34.480	
8.000	
1.000	
4.000	
1.000	
<u>48.480</u>	

ENTRATE	USCITE
2.000	
25.000	
5.000	
10.000	
3.000	
<u>45.000</u>	
	48.000

33.700	
1.950	
8.000	
1.500	
20.000	
2.000	
2.000	
1.800	
<u>68.030</u>	

TOT. USCITE	TOTALE IN PIU' ADN ENTRATE
1.087.835	1.087.835
905.365	905.365
	<u>182.470</u>

DIFFERENZA	USCITE	ENTRATE	MESE DI GENNAIO
		5.000.=	Angelini
		5.000.=	Sezione di Pesaro
		3.000.=	" " V.S.Martino
		5.000.=	" " V.Pastigi
		5.000.=	Assessori
		10.000.=	Pierangeli
		25.000.=	Federazione
		10.000.=	Contributo festa danz.
		68.000.=	
	x	10.000.=	Conto Malpiero
		33.650.=	Affitto mese Gennaio
		1.000.=	Rata Mondadori
		3.000.=	" " EBRinatti
		4.000.=	" " Einaudi
		6.000.=	Accanto riscaldamento
		1.500.=	Pag. Rivista "I Capolavori"
		5.000.=	Comp. Macchina da scrivere
		350.=	I Maestri del Colore
		64.500.=	
3.500.=			

DIFFERENZA	USCITE	ENTRATE	MESE DI FEBBRAIO
		5.000.=	Angelini
		5.000.=	Sezione di Pesaro
		3.000.=	Sezione di V.S.Martino
		5.000.=	" " V.Pastigi
		5.000.=	Assessori
		10.000.=	Pierangeli
		25.000.=	Federazione
		50.000.=	Contr. Ferri Aleo
		108.000.=	
		4.000.=	Rata Ed. Riuniti
		10.000.=	Saldo Tip. La Grafica
		35.000.=	Affitto
		1.000.=	Rata Mondadori
		4.000.=	Rata Einaudi
		2.580.=	Biettr. 1° Bimestre
		10.000.=	Pag. Tip. Artigiani, saldo
		700.=	Pag. a saldo Maestri del C.
		300.=	Cera per pav. e stracci
		2.000.=	Francobolli
		69.580.=	
39.450.=			

ENTRATE USCITE DIFFERENZE

MESE DI MARZO

Angelini	5.000.=		
Sezione di Pesaro	5.000.=		
" " V.S.Martino	3.000.=		
" " V.Pastigi	5.000.=		
Assessori	5.000.=		
Pierangeli	10.000.=		
Federazione	25.000.=		
	58.000.=		
Rata ED. Riuniti		1.000.=	
" " Einaudi		4.000.=	
Affitto		33.710.=	
Rata Mondadori		1.000.=	
3 n. I Maestri del C.		1.050.=	
Carta a Clichè		3.950.=	
Rinfresco per 1° Ann.		4.150.=	
Accanto Riscaldamento		30.000.=	
		78.860.=	
			20.860.=

MESE DI APRILE

Angelini	5.000.=		
Sezione di Pesaro	5.000.=		
" " V.S.Martino	3.000.=		
" " V.Pastigi	5.000.=		
Assessori	5.000.=		
Pierangeli	10.000.=		
Federazione	25.000.=		
Cooperativa V.Pastigi	20.000.=		
Contributo del Circolo	4.500.=		
Comune di Pesaro	50.000.=		
	132.500.=		
Affissione Manif. Laiolo		720.=	
" " Carecci		800.=	
IGE. per riscoss. Mand. Comune		1.650.=	
Affitto		33.890.=	
Copale e francobolli		1.800.=	
Pagamento Bacheche		17.000.=	
Rata Ed. Riuniti		4.000.=	
" " Einaudi		4.000.=	
Elettricità 2° Bimestre		1.725.=	
		68.585.=	
			63.915.=
Rata Malpiero		4.000.=	
Lucchetti per B.		600.=	
		53.490.=	
			19.490.=

DIFFERENZE

USCITE

ENTRATE

MESE DI MARZO

2.000.-	Angelini
2.000.-	Sezione di Pesare
3.000.-	" " V.S.Martino
2.000.-	" " V.Fastigi
2.000.-	Assessori
10.000.-	Pierangeli
22.000.-	Federazione
28.000.-	
1.000.-	Rata Ed.Riuniti
4.000.-	" Rinnudi
33.710.-	Affitto
1.000.-	Rata Mondadori
1.050.-	3 n. I Maestri del G.
3.250.-	Carta a Cliché
4.150.-	Rinunce per 1° Ann.
30.000.-	Accanto Riscaldamento
18.860.-	
50.860.-	

MESE DI APRILE

2.000.-	Angelini
2.000.-	Sezione di Pesare
3.000.-	" " V.S.Martino
2.000.-	" " V.Fastigi
2.000.-	Assessori
10.000.-	Pierangeli
22.000.-	Federazione
20.000.-	Cooperativa V.Fastigi
4.500.-	Contributo del Circolo
20.000.-	Comune di Pesare
132.500.-	
120.-	Affissione Mand. Lalele
800.-	" " Carocci
1.250.-	IGR per ricerca Mand. Comune
33.890.-	Affitto
1.800.-	Capale e francobelli
17.000.-	Pagamento Bacheche
4.000.-	Rata Ed.Riuniti
4.000.-	" Rinnudi
1.725.-	Ristrutturazione 2° Bimestre
58.585.-	
63.915.-	

ENTRATE

USCITE

DIFFERENZE

MESE DI MAGGIO

5.000.-	Angelini	
5.000.-	Sezione di Pesare	
4.000.-	" " V.Fastigi	
3.000.-	" " V.S.Martino	
5.000.-	Assessori	
10.000.-	Pierangeli	
25.000.-	Federazione	
4.000.-	Contrib. del Circolo	
61.000.-		4.000.-
	Pagato Tip. La Grafica	20.000.-
	Rata Ed. Riuniti	4.000.-
	Attardi Per Carocci	13.000.-
	Hotel per Carocci	2.000.-
	Carta e Cliché	3.600.-
	Affitto	33.650.-
	Rata Mondadori	900.-
	Carta celofan e scoc	900.-
	Scopa, detersivi	700.-
	Falegname per mob. libri	3.000.-
	Accanto Malipiero	5.000.-
	Cart. Mari 1° Rata	4.000.-
	Rimessa gita a Milano	15.000.-
	Illuminazione	1.960.-
		107.710.-
		46.710.-

MESE DI GIUGNO

393.500.-	Angelini	
	Sezione di Pesare	4.000.-
	Sezione di V.S.Martino	4.000.-
	" " V.Fastigi	965.-
	Assessori	5.000.-
	Pierangeli	38.050.-
	Federazione	1.000.-
		1.000.-
		21.000.-
	Rata Ed. Riuniti	4.000.-
	Affitto	33.890.-
	Abbonam. a Rinascita	2.500.-
	Spese varie	4.000.-
	Rate Einaudi 2°	8.000.-
	Cart. Maselli rata	4.000.-
	Carta e cliché	2.500.-
	Rata Malipiero	4.000.-
	Lucchetti per B.	600.-
		123.045.600.-
		370.450.-
		63.490.-
		10.490.-

MESE DI MAGGIO

2.000.=	Angelini
2.000.=	Sezione di Pesaro
4.000.=	" " V. Fastigi
3.000.=	" " V.S. Martino
2.000.=	Assessori
10.000.=	Pierangeli
25.000.=	Federazione
4.000.=	Centr. del Circolo
61.000.=	

20.000.=	Pagato Tip. La Grafica
4.000.=	Rata Ed. Riuniti
13.000.=	Attardi Per Caracci
2.000.=	Hotel per Caracci
3.800.=	Carta e Cloni
33.850.=	Affitto
900.=	Rata Mandadori
900.=	Carta celam e scoc
700.=	Scop. detentivi
3.000.=	Falegname per mob. libri
2.000.=	Account Malipiero
4.000.=	Cart. Mari 1° Rata
12.000.=	Riscossa cita e Milano
1.900.=	Illuminazione
107.710.=	

MESE DI GIUGNO

2.000.=	Angelini
3.000.=	Sezione di Pesaro
2.000.=	Sezione di V.S. Martino
2.000.=	" " V. Fastigi
2.000.=	Assessori
10.000.=	Pierangeli
25.000.=	Federazione
78.000.=	

4.000.=	Rata Ed. Riuniti
33.850.=	Affitto
2.500.=	Abbonam. a Riscossa
4.000.=	Spese varie
8.000.=	Rata Einaudi 2°
4.000.=	Cart. Maselli rata
2.500.=	Carta e cloni
4.000.=	Rata Malipiero
600.=	Incipetti per R.
63.450.=	

MESE DI LUGLIO

5.000.=	Sezione di Pesaro
3.000.=	Sezione di V.S. Martino
5.000.=	Assessori
10.000.=	Pierangeli
5.000.=	Sezione V. Fastigi
25.000.=	Federazione
53.000.=	

4.000.=	Rata ED. Riuniti
42.470.=	Aff. e salde, Risc.
5.000.=	Rata Cart. Mari
2.000.=	Francobolli
10.000.=	Acc. per M. Cinese
4.000.=	Rata Einaudi

67.470.=	Spse interne Circ.
14.470.=	

MESE DI AGOSTO

5.000.=	Sezione di Pesaro
3.000.=	" di V.S. Martino
5.000.=	Assessori
10.000.=	Pierangeli
5.000.=	Sezione di V. Fastigi
25.000.=	Federazione
340.500.=	Guadagno M. Cinese
393.500.=	

4.000.=	Rata Einaudi
4.000.=	" Ed. Riuniti
965.=	Elettricità
5.000.=	Rata Cart. Mari
38.050.=	Affitto e Reg. Contratto
1.000.=	Falegname
1.000.=	Cerda per pacchi
21.000.=	Tip. Grafica
7.500.=	Spse interne Circ.
250.=	Telegramma Morte TOGLIATTI
8.900.=	Saldo Libr. Malipiero
12.000.=	Tip. Artigiana
2.380.=	affissioni 3 manif.
13.000.=	Spse interne circ.
4.000.=	Dalegname

123.045.=	Spse interne Circ.
270.455.=	

DIFFERENZA

USCITE

ENTRATE

MESE DI LUGLIO

Sezione di Pesaro 2.000.=
 Sezione di V.S.Martino 3.000.=
 Assessori 2.000.=
 Pierangeli 10.000.=
 Sezione V. Fastigi 2.000.=
 Federazione 22.000.=

 33.000.=

Rata Ed. Riuniti 4.000.=
 Aff. e spese Risc. 42.470.=
 Rata Cart. Mari 2.000.=
 Francobelli 2.000.=
 Acc. per M. Cinesse 10.000.=
 Rata Einaudi 4.000.=

67.470.=

14.470.=

MESE DI AGOSTO

Sezione di Pesaro 2.000.=
 " di V.S.Martino 3.000.=
 Assessori 2.000.=
 Pierangeli 10.000.=
 Sezione di V. Fastigi 2.000.=
 Federazione 22.000.=
 Guadagn. M. Cinesse 340.200.=

 393.200.=

Rata Einaudi 4.000.=
 " Ed. Riuniti 4.000.=
 Elettricità 925.=
 Rata Cart. Mari 2.000.=
 Affitte e Reg. Contratto 38.020.=
 Palestina 1.000.=
 Carta per pacchi 1.000.=
 Tip. Grafica 21.000.=
 Spese interne circ. 7.200.=
 Telegramma morte TOBIATTI 220.=
 Saldo Libr. Malpiero 8.900.=
 Tip. Artigiana 12.000.=
 Affissioni 3 manifi. 2.380.=
 Spese interne circ. 12.000.=
 Palestina 4.000.=

123.042.=

370.422.=

ENTRATE

USCITE

DIFFERENZA

MESE DI SETTEMBRE

Sezione di Pesaro 5.000.=
 " di V.S.Martino 3.000.=
 Assessori 5.000.=
 Pierangeli 10.000.=
 Sezione V. Fastigi 5.000.=
 Federazione 25.000.=
 Risterno Marche 1.800.=
 Cesarini 1.000.=

 55.800.=

Sald. Einaudi 27.540.=
 Saldo falegname 6.000.=
 Rata Ed. Riuniti 10.000.=
 Affitte 33.650.=
 Cart. Mari 16.000.=
 Spese interne Circ. 30.500.=
 Francobelli Conf. Radice 1.000.=
 Ed. Riuniti 50.000.=
 Spese Viagg. Radice 5.000.=
 Aggiunta telefono 9.790.=

189.480.=

133.680.=

MESE DI OTTOBRE

Sezione di Pesaro 5.000.=
 Sezione di V.S.Martino 3.000.=
 Assessori 5.000.=
 Pierangeli 10.000.=
 Federazione 25.000.=

 48.000.=

Lasciate al Circ. 2.000.=
 Elettricità 880.=
 Cart. Mari 8.000.=
 Affitte 34.725.=
 Neon 2.000.=
 Affissioni Man. Picciotto 865.=
 Francobelli 1.135.=

49.605.=

1.605.=

MESE DI SETTEMBRE

Sezione di Pesaro	5.000.=
" di V.S.Martino	3.000.=
Assessori	5.000.=
Pierangeli	10.000.=
Sezione V.Pastigi	5.000.=
Federazione	25.000.=
Ristorne Marche	1.800.=
Casertini	1.000.=
<hr/>	
	55.800.=
Saldo Rimandi	27.540.=
Saldo telefonico	6.000.=
Rata Ed. Rimini	10.000.=
Affitto	33.650.=
Cart. Mari	15.000.=
Spas interne Circ.	30.500.=
Franceschelli Conf. Radice	1.000.=
Ed. Rimini	50.000.=
Spas Viagg. Radice	5.000.=
Alunata telefono	2.790.=
<hr/>	
	189.180.=

133.680.=

MESE DI OTTOBRE

Sezione di Pesaro	5.000.=
Sezione di V.S.Martino	3.000.=
Assessori	5.000.=
Pierangeli	10.000.=
Federazione	25.000.=
<hr/>	
	48.000.=
Lasciate al Circ.	5.000.=
Ristorne	880.=
Cart. Mari	8.000.=
Affitto	34.725.=
Non	5.000.=
Affissione Man. Piccolotto	865.=
Franceschelli	1.135.=
<hr/>	
	49.605.=

1.605.=

MESE DI NOVEMBRE

Sezione di Pesaro	5.000.=	
" V.S.Martino	3.000.=	
Assessori	5.000.=	
Pierangeli	10.000.=	
Federazione	25.000.=	
<hr/>		
	48.000.=	
Affitto		33.920.=
Tip. La Grafica		11.000.=
Affiss. Man. Radice		1.140.=
Riscaldamento 1° Rata		13.550.=
Cart. Mari		8.000.=
<hr/>		
		67.610.=

- 19.610.=

MESE DI DICEMBRE

Sezione di Pesaro	5.000.=	
" di V.S.Martino	3.000.=	
Assessori	5.000.=	
Pierangeli	10.000.=	
Federazione	25.000.=	
<hr/>		
	48.000.=	
Cart. Mari		8.000.=
In cassa al Circ.		2.000.=
Pulizia Circolo		1.770.=
Affitto		34.460.=
Illuminazione		2.165.=
Affissione Pierantozzi		1.195.=
Riscal. 2° Rata		14.000.=
Pranzo Prof. Sichirello		5.000.=
Acc. Enciclopedia Socialismo		1.000.=
<hr/>		
		69.590.=

- 21.590.=

MESE DI NOVEMBRE

Sezione di Pesaro 2.000.=
 " di V.S. Martino 3.000.=
 Assessori 2.000.=
 Pierangeli 10.000.=
 Federazione 25.000.=

48.000.=

33.950.=
 11.000.=
 1.140.=
 13.250.=
 8.000.=

67.610.=

19.610.=

MESE DI DICEMBRE

Sezione di Pesaro 2.000.=
 " di V.S. Martino 3.000.=
 Assessori 2.000.=
 Pierangeli 10.000.=
 Federazione 25.000.=

48.000.=

8.000.=
 2.000.=
 1.770.=
 34.480.=
 2.152.=
 1.192.=
 14.000.=
 2.000.=
 1.000.=

69.590.=

21.590.=

Cart. Marti
 In cassa al Circ.
 Polizia Circolo
 Affitto
 Illuminazione
 Affissione Pierantoni
 Risc. 2° Rate
 Pranzo Prof. Schiavelli
 Acc. Enciclopedia Salsiana

Sezione di Pesaro
 " di V.S. Martino
 Assessori
 Pierangeli
 Federazione
 Affitto
 Tip. La Grafica
 Affilia. Man. Nardice
 Riscaldamento 1° Rate
 Cart. Marti



Spese Generali 1964

1.019.525

Riscossioni Generali 1964

1.121.800 (1.141.800)

Rimanenza, 1963

74.160

Totale 1964 + 1963

1.121.800 +
74.160

1.205.960

Totale rimanenza in cassa 31-12-64

1.205.960 - Entrate
1.019.525 Uscite

186.435
(196.435)

da riscuotere 1964

Sez. di Villa Tartigi 15.000
Angelini 35.000

50.000

Totale Generale ~~no~~ impegni 1964

Impegno 64

1.176.800 +

74.160 resto 1963

1.250.960 -

1019.525

231.435

231.435 -

55.000 da riscuotere

+ 90.435

tot. 14.000 per pagamenti a Stefanini e Torati.
9.000
3530

USCITE

10-1-66	Affitto Gennaio	35940
10-1-66	Cartoleria Maselli	8000
11-1-66	Riscaldamento 12 rata	35000
17-1-66	Lasciat. el Circolo	1000
20-1-66	Petersino per pulizie	200
24-1-66	Telefono	20375
25-1-66	Rata libri Baldelli	1000
31-1-66	Pulizie Circolo	4000

1-2-66	Affitto	33850
9-2-66	Cartoleria Maselli	8000
14-2-66	Lasciat. el Circolo	2000
15-2-66	Lasciat. el Circolo per francobolli	1000
15-2-66	Cambiale Sorumari	3310
19-2-66	Visita Delegazione jugoslavi	
28-2-66	Hotel Mediterraneo	
28-2-66	Spese varie Capobianchi e Cinema	4080
28-2-66	Cinema Luxe	2800
28-2-66	Bolestripi	8000
28-2-66	Francobolli	1000
28-2-66	Serafini Serafino	5300
28-2-66	Hotel Mediterraneo	124000
28-2-66	Pulizie Circolo	4000
28-2-66	2 Lampade	250
28-2-66	Illuminazione	1640

2-3-66	Affitto	34270
2-3-66	Editori Riniti (Baldelli)	2000

6-3-66	Operatore Cinema Charlot	24000
8-3-66	Cartoleria Maselli (saldo)	6500
10-3-66	Francobolli per Repliant	1500
29-3-66	Affissione	4675
29-3-66	Pulizie	4000
14-4-66	Affitto	33850
14-4-66	Telefono	15420
14-4-66	Riscaldamento	30000
14-4-66	Abbonamento a Rinascita	5000
16-4-66	Corona	4000
14-4-66	Grandini per due giornalisti	2500
14-4-66	Francobolli	240
29-4-66	Baldelli libri	2000
30-4-66	Pulizie Circolo	4000
	Abbonamento a Testimonianze	3500
9-5-66	Affitto	34190
9-5-66	Tip. La Grafica ecc.	20000
12-5-66	Scopa e detergente	550
24-5-66	Baldelli rata libri	2000
29-5-66	Pulizie Circolo	4000
10-6-66	Affitto	33850
	Baldelli rata libri	2000
	Affissione 3 manifesti	2730
	Pulizie Circolo	2000
10-7-66	Affitto	35510
	Telefono	14200

18-7-66	Illuminazione	830
27-7-66	Baldelli rata libri	2000
27-7-66	Volume Convegno scuola	4000
31-7-66	Pulizie Circolo	4000
10-8-66	Affitto	34020
29-8-66	Baldelli Rata libri	2000
31-8-66	Pulizie Circolo	4000
10-9-66	Affitto	35830
	Illuminazione	250
	Baldelli Rata libri	2000
	Pulizie Circolo	4000
10-10-66	Affitto	33850
	Telefono	13330
	Rata Baldelli	2000
	Pulizie Circolo	4000
	Illuminazione	540
	Bolli	1200
	Francobolli	300
9-11-66	Abbonamento Testimonianze	3500
	→ Riforma Scuola	3000
	Pagato film 20 Ore	10000
	Saldato Tip. Art. giana	10000
	Affitto	34400
	Tip. La Grafica (saldo)	22000
	I.G.E. per mandato Comune	2900

Tipografia Melchioni	9530
Baldelli rata libri	2000
Pulizie circolo	4000
Affissione 2 Manifesti	2180
Notario Fusi	15900

10-12-66	Affitto	33850
19-12-66	Abbonamento a Il Contemporaneo	4050
19-12-66	Abbonamento a Cultura	1550
	Baldelli rata libri	2000
	Pulizie Circolo	4000
31-12-66	Affissione Pietro Scipione	1890

Entrate:

Avanzo Anno precedente
F

1-1-66	Ses. Pesaro	5000
	Federazione	20000
	Amenoni	5000
	Pierangeli	10000
	Direzione Partito	70000

1-2-66	Ses. Pesaro	5000
	Federazione	20000
	Amenoni	5000
	Pierangeli	10000

1-3-66	Ses. Pesaro	5000
	Federazione	20000
	Amenoni	5000
	Pierangeli	10000
	Ses. Centro per comp. Scali	10000
	Comitato Regionale	50000

1-4-66	Ses. Pesaro	5000
	Federazione	20000
	Amenoni	5000
	Pierangeli	10000
	Ses. S. Martino	20000

1-5-66	Ses. Pesaro	5000
	Federazione	20000
	Anenoi	5000
	Pierangeli	10000
	Direzione Partito	30000

1-6-66	Ses. Pesaro	5000
1-6-66	Federazione	20000
1-6-66	Anenoi	5000
1-6-66	Pierangeli	10000
	Direzione Partito	15000

1-7-66	Ses. Pesaro	5000
	Federazione	20000
	Anenoi	5000
	Pierangeli	10000
	Direz. Partito	15000

1-8-66	Ses. Pesaro	5000
	Federazione	20000
	Anenoi	5000
	Pierangeli	10000
	Le Sabbate feresa	5000
1	Direz. Partito	15000

1-9-66	Ses. Pesaro	5000
	Federazione	20000
	Anenoi Pierangeli	5000
	Pierangeli	10000
	Direz Partito	15000

	Direz. Partito	15000
1-10-66	Ses. Pesaro	5000
	Federazione	20000
	Anenoi	5000
	Pierangeli	10000
	Coop. Villa Fastigi	20000

1-11-66	Ses. Pesaro	5000
	Federazione	20000
	Anenoi	5000
	Pierangeli	10000
	Comune	70000

1-12-66	Ses. Pesaro	15000
	Federazione	20000
	Anenoi	5000
	Pierangeli	10000
	Direz. Partito	15000

Avanzo Com 133.865

	Affitto	35240
10-1-67	Telefono	13700
	Olivetti	3300
	Pranzo Grifone	6000
20-1-67	Pranzo Liputi	5000
	Riscaldamento (1 ^o acc.)	15000
	Laniera di alluminio	2880
	Baldelli nota libri	4000
	Illuminazione	1210
	Affitto	34000
18-2-67	Ristorante Adriano per Com Trabadori	4200
	Spese per pulizie circolo	400
	Affermazione per Piero Grifone	730
	Nota Baldelli	2000
	Pulizie circolo	4000
	Opuscoli Viet. Nam	2000
10-3-67	Affitto	33760
	Riscaldamento 2 ^a Rota	15000
	Trancabelli	250
	Affermazione Note del Corso e Trabadori	2880
	Pulizie Circolo	4000
	Baldelli Nota libri	2000
4-4-67	Affitto	34290
4-4-67	Telefono	15710
	Illuminazione	1600
	Conferenza Avanguardia	6500
	Pulizie Circolo	4000
	Baldelli nota libri (ult. pag.)	1750

10-5-67	Affitto	32480
	Tip. La Grafica a saldo	16000
	Affissioni	4100
	Illuminazione	1450
	Pulizie Circolo	4000
	Abbonamento Rinascita	6000

10-6-67	Affitto	33850
	Riscaldamento a saldo	33110
	Illuminazione	640
	Pulizie	4000
	Telefono	14850

10-7-67	Affitto	34100
	Pulizie	4000

10-8-67	Affitto	36000
	Pulizie	4000
	Affissioni	1115

10-9-67	Affitto	34470
	Telefono	13080
	Illuminazione	100
	Pulizie	4000

10-10-67	Affitto e Registrar. contratto	40350
	Pulizie Circolo	4000

10-11-67	Affitto	33850
	Pulizie	4000
	Accessi per pulizie	580

10-12-67	Affitto	34370
	1° Acconto Riscaldamento	15000
	Pulizie	4000
	Telefono	14770
	Tip. Antiquaria (acc. Rivista)	100000
	Pagato a Tribù per (Direttore rivista)	12000

1-1-67	Dires. Partito	15000
	Federaz.	20000
	Amensin	5000
	Ses. Pisano	5000
	Pierangeli	10000
	Ses. Centro	5000

1-2-67	Dires. Partito	15000
	Federaz	20000
	Amensin	5000
	Ses. Pisano	5000
	Pierangeli	10000
	Ses. Centro	5000

1-3-67	Dires. Partito	15000
	Federaz.	20000
	Amensin	5000
	Ses. Pisano	5000
	Pierangeli	10000
	Ses. Centro	5000
	Alberto Landolfi	35000
	Ses. Villa S. Martini	40000
	Paquini Rondo	10000

1-6-67	Dires. Partito	15000
	Federaz.	20000
	Amensin	5000
	Pierangeli	10000
	Ses. Centro	5000
	Landolfi Alberto	82000

1-5-67	Dires. Partito	15000
	Federas.	20000
	Amnori	5000
	Pierangeli	10000
	Ses. Centro	5000
	Guadagnu gito	15000

1-6-67	Dires. Partito	15000
	Federas.	20000
	Amnori	5000
	Pierangeli	10000
	Ses. Centro	5000
	Federas. pu machupe del del Capua	4000

1-7-67	Dires. Partito	15000
	Federas	20000
	Amnori	5000
	Pierangeli	10000
	Ses. Centro	5000

1-8-67	Dires Partito	15000
	Federas	20000
	Pierangeli	10000
	Amnori	5000
	Ses. Centro	5000

1-9-67	Dires. Partito	15000
	Federas	20000
	Pierangeli	10000
	Amnori	5000
	Ses. Centro	5000

1-10-67	Dires Partito	15000
	Federas.	20000
	Pierangeli	10000
	Amnori	5000
	Ses. Centro	5000

1-11-67	Dires. Partito	15000
	Federas	20000
	Pierangeli	10000
	Amnori	5000
	Ses. Centro	5000

1-12-67	Dires Partito	15000
	Federazione	20000
	Pierangeli	10000
	Amnori	5000
	Ses. Centro	5000

1-1-68	Affitto Mese di Gennaio Pulizie Circolo	33850 4000
1-2-68	Affitto Mese di Febbraio Pulizie Circolo	33760 4000
1-3-68	Affitto Mese di Marzo 2° acconto (Riscaldamento) Pulizie Telefono	35000 15000 4000 18660
1-4-68	Affitto Riscaldamento (3° acconto) Pulizie	33760 80000 4000
1-5-68	Affitto Pulizie Varechina	33760 4000 800
1-6-68	Affitto Pulizie Tip. Artigiana acconto "Le Note del Granaio" Registrazione contratto T	33760 4000 50000 3000
1-7-68	Affitto Pulizie Telefono	34670 4000 29800
1-8-68	Affitto Riscaldamento (Salute) Pulizie	33950 15415 4000

30-9-68	Tip. Antigiama	accanto Nota del Grancia	50000
	Tip. →	saldo	50000
	curatore		20000

[Faint handwritten notes and numbers, including dates like 1-1-68, 1-2-68, 1-3-68, 1-4-68, 1-5-68, 1-6-68, 1-7-68, 1-8-68, 1-9-68, 1-10-68, 1-11-68, 1-12-68]

1-1-68	Federazione P.C.I.	20000
	Direzione Partito	15000
	Piave	10000
	Amorini	5000
1-2-68	Federazione	20000
	Direzione Partito	15000
	Piave	10000
	Amorini	5000
1-3-68	Federazione	20000
	Direzione Partito	15000
	Piave	10000
	Amorini	5000
1-4-68	Federazione	20000
	Direzione Partito	15000
	Piave	10000
	Amorini	5000
1-5-68	Federazione	20000
	Direzione Partito	15000
	Piave	10000
	Amorini	5000
1-6-68	Federazione	20000
	Direzione Partito	15000
	Piave	10000
	Amorini	5000
1-7-68	Federazione	20000
	Direzione Partito	15000
	Piave	10000
	Amorini	5000
1-8-68	Federazione	20000
	Direzione Partito	15000
	Piave	10000
	Amorini	5000
1-9-68	Federazione	20000
	Direzione Partito	15000
	Piave	10000
	Amorini	5000
1-10-68	Federazione	20000
	Direzione Partito	15000
	Piave	10000
	Amorini	5000
1-11-68	Federazione	20000
	Direzione Partito	15000
	Piave	10000
	Amorini	5000
1-12-68	Federazione	20000
	Direzione Partito	15000
	Piave	10000
	Amorini	5000

1-1-68	Federazione P.C.I.	20000
	Direzione Partito	15000
	Pierangeli	10000
	Amadori	5000

1-2-68	Federazione	20000
	Direzione Partito	15000
	Pierangeli	10000
	Amadori	5000

1-3-68	Federazione	20000
	Direzione Partito	15000
	Pierangeli	10000
	Amadori	5000

1-4-68	Federazione	20000
	Direzione Partito	15000
	Pierangeli	10000
	Amadori	5000

1-5-68	Federazione	20000
	Direzione Partito	15000
	Pierangeli	10000
	Amadori	5000

1-6-68	Federazione	20000
	Direzione Partito	15000
	Pierangeli	10000
	Amadori	5000

1-7-68 Federazione
Dires. Partito 20000
Pierangeli 15000
Ammon 10000
5000

1-8-68 Federazione 20000
Dires. Partito
Pierangeli 10000
Ammon 5000

1-9-68 Federazione
Dires. Partito
Pierangeli 10000
Ammon

1-10-68 Federazione
Dires. Partito
Pierangeli 10000
Ammon

1-11-68 Federes
Dires. Partito
Pierangeli 10000
Ammon

1-12-68 Federes
Dires. Partito
Pierangeli 10000
Ammon

1-7-68
Federation
Dues Pmts
Example
Income

3000
1500
1000
500

1-8-68
Federation
Dues Pmts
Example
Income

3000
1500
1000
500

1-9-68
Federation
Dues Pmts
Example
Income

3000

1-10-68
Federation
Dues Pmts
Example
Income

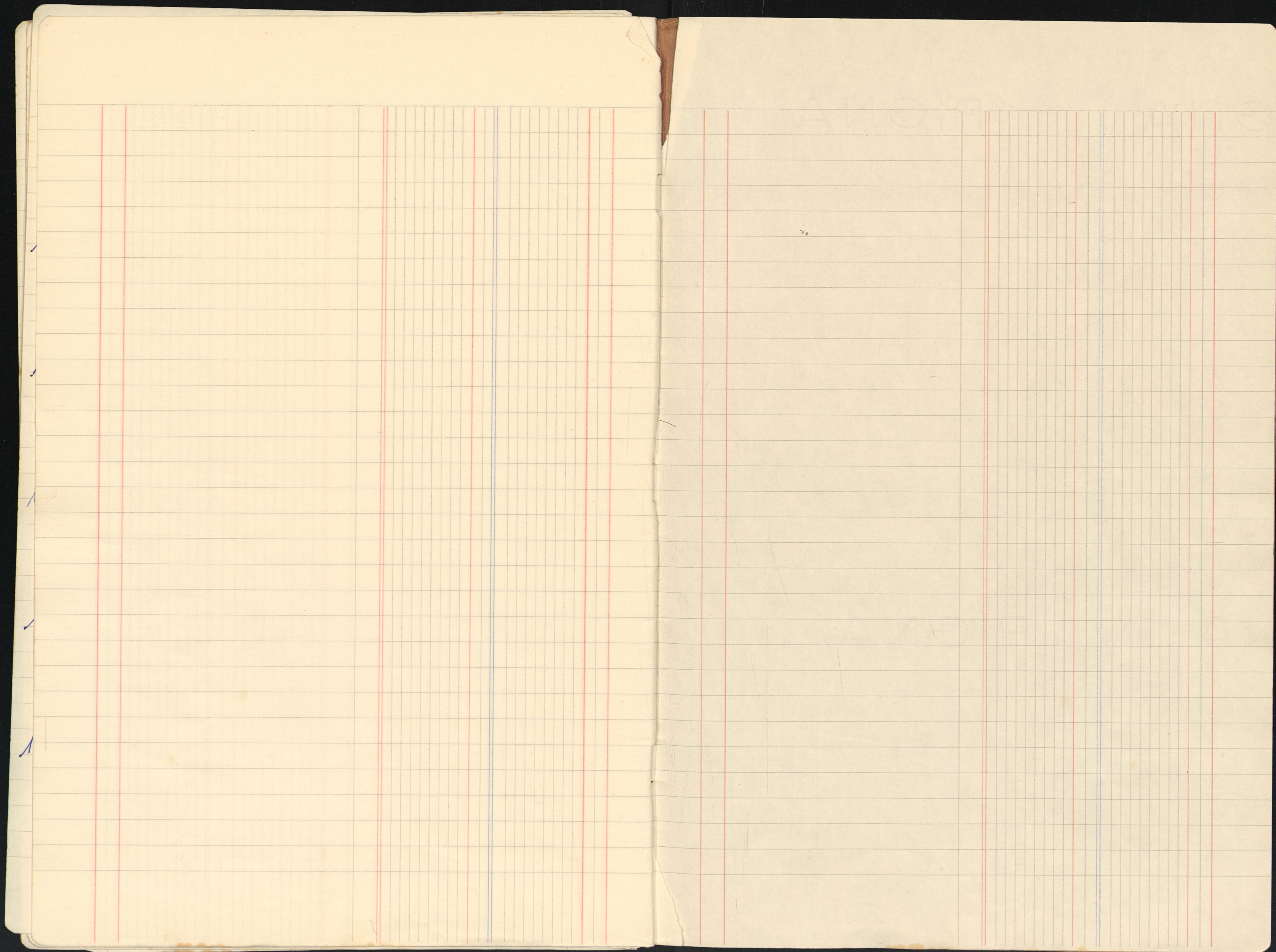
3000

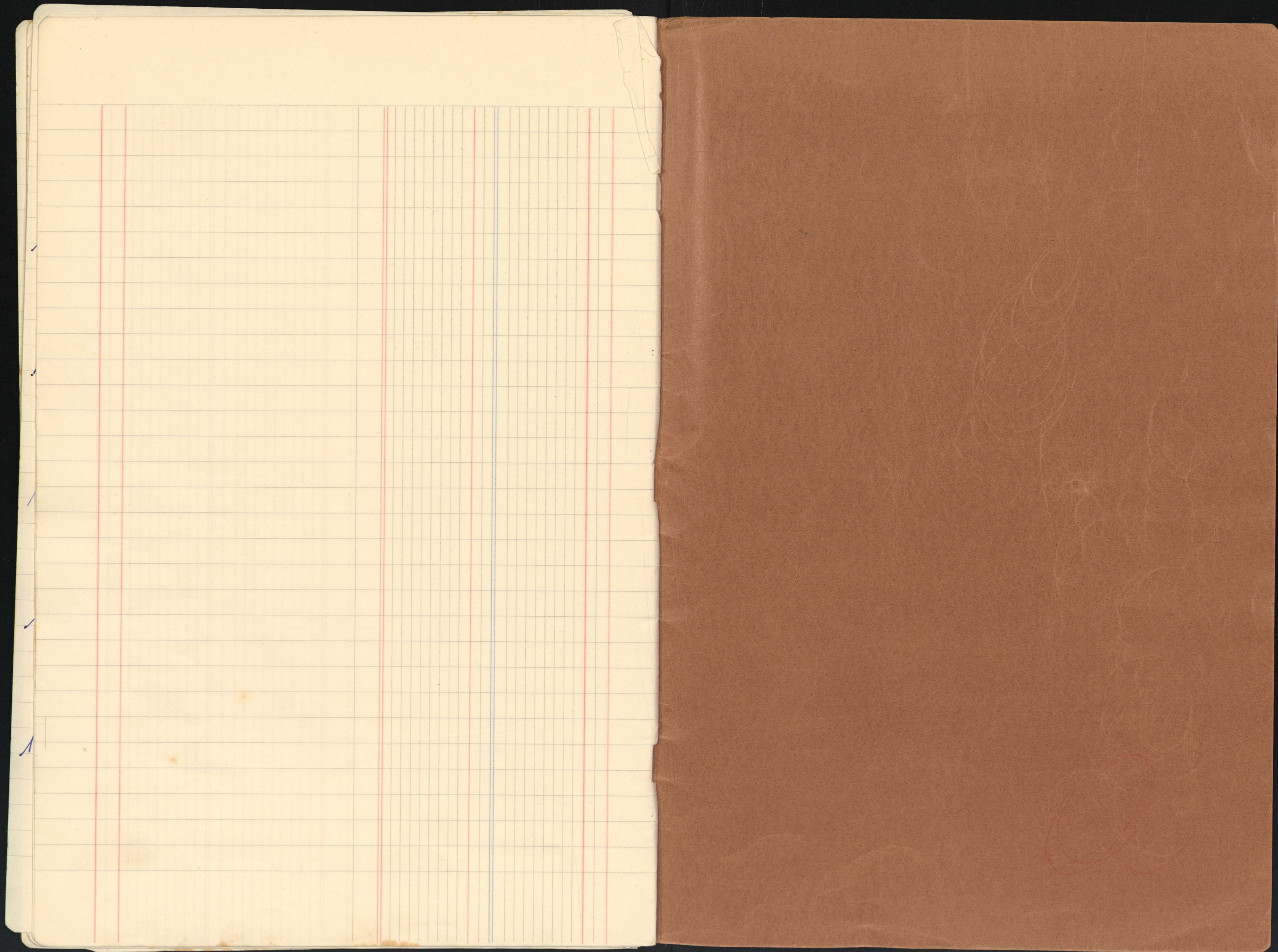
1-11-68
Federation
Dues Pmts
Example
Income

3000

1-12-68
Federation
Dues Pmts
Example
Income

3000







Ref. 3515-01-100